



Kazaljka za sekunde

Kazaljka za minute

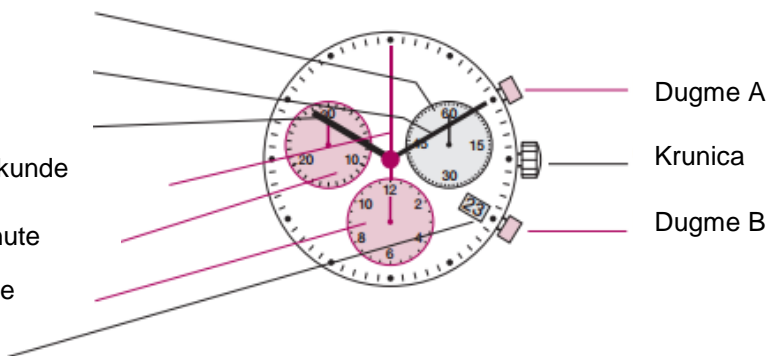
Kazaljka za sate

Kazaljka hron. za sekunde

Kazaljka hron.za minute

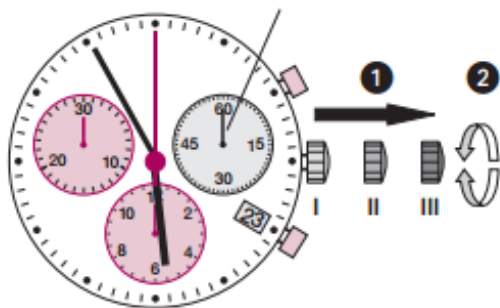
Kazaljka hron.za sate

Datum



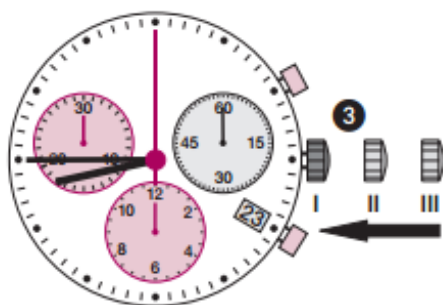
Kazaljka za sekunde

Podešavanje vremena



1 Izvucite krunicu na poziciju III

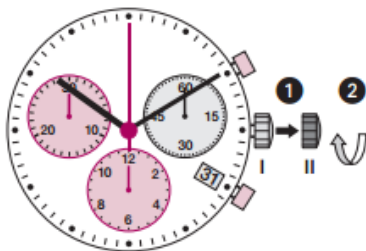
2 Okrenite krunicu da bi podesili vreme



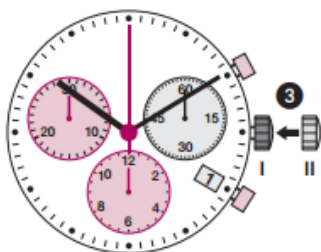
3 Vratite krunicu na poziciju I



Podešavanje datuma



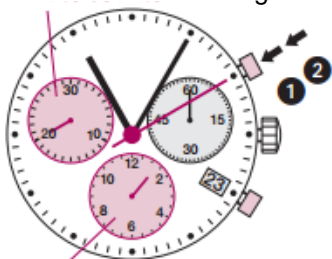
- 1 Izvucite krunicu na poziciju II
- 2 Okrenite krunicu da bi podesili datum
- 3 Vratite krunicu na poziciju I



Napomena:
Izbegavajte podešavanja datuma u periodu između 21:00 i 05:00

Kazaljka hron.za minute

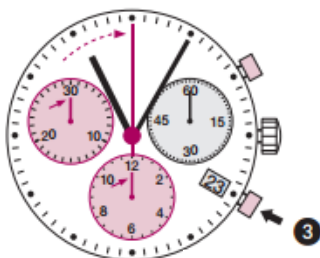
Dugme A



Hronograf: osnovna funkcija
(start/stop/reset)
Primer:

- 1 Start pritisnite dugme A
- 2 Stop: da bi zaustavili merenje pritisnite dugme A prikazano vreme: 1h/20min/10sec.

Kazaljka hron.za sate



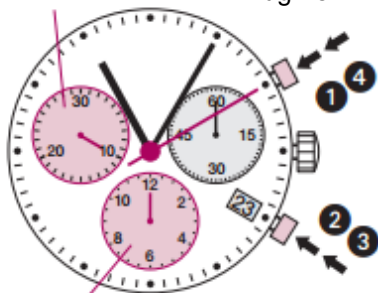
Dugme B

- 3 Nulta pozicija: pritisnite dugme B. Kazaljke se vraćaju na početnu poziciju



Kazaljka hron.za minute

Dugme A



Hronograf: Prolazno vreme

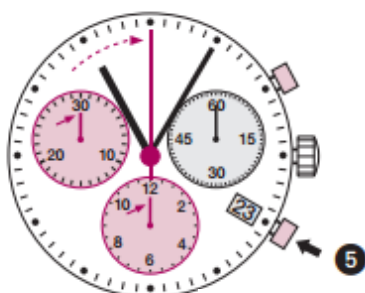
(interval timing)

Primer:

- 1 Start pritisnite dugme A
- 2 Prikaz prolaznog vremena (vreme nastavlja da se meri)
- 3 Nadoknada izmerenog vremena (kazaljke se vraćaju na prikaz)
- 4 Stop: konačno vreme
- 5 Nulta pozicija: pritisnite dugme B. Kazaljke se vraćaju na početnu poziciju

Kazaljka hron.za sate

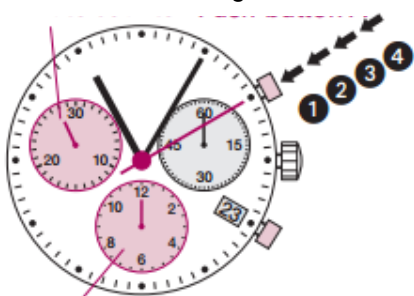
Dugme B



Ponavljanjem koraka 3 (dugme B) omogućava prikaz dodatnih prolaznih vremena

Dugme B

Kazaljka hron.za minute Dugme A

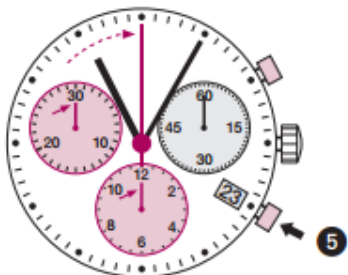


Hronograf: Zbirno vreme

Primer:

- 1 Start pritisnite dugme A
- 2 Stop: (primer 15min 5 sec)
- 3 Restart (vreme nastavlja da se meri)
- 4* Stop: konačno vreme

Kazaljka hron.za sate



- 5 Nulta pozicija: pritisnite dugme B. Kazaljke se vraćaju na početnu poziciju

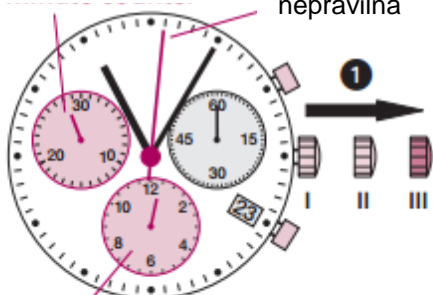
Ponavljanjem koraka 4 (dugme A) omogućava prikaz dodatno sabiranje izmerenog vremena

Dugme B



Kazaljka hron.za minute

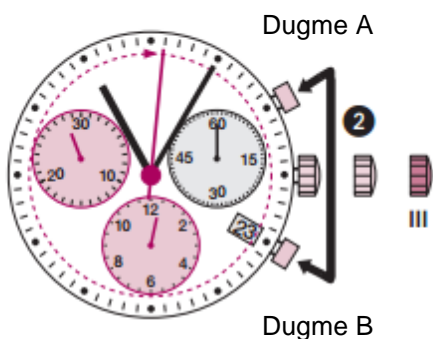
Nulta pozicija
nepravilna



Podešavanje nulte pozicije kazaljki hronografa
Procedura se koristi kada neka od kazaljki
hronografa se nakon resetovanja ne zaustavlja
na poziciji 0

1 Izvucite krunicu na poziciju III

Kazaljka hron.za sate



2 Simultano pritisnite dugme A i B duže od 2
sekunde.
Ušli ste u mod korekcije kazaljki i kazaljka za
sekunde se okrenula



↓ Podešavanje kazaljke za sekunde hronografa
Pritiskanjem dugmeta vršite korekciju



↓ Nakon podešavanja pritisnite dugme B



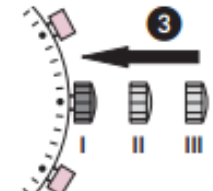
↓ Podešavanje kazaljke za sate hronografa
Pritiskanjem dugmeta vršite korekciju



↓ Nakon podešavanja pritisnite dugme B



↓ Podešavanje kazaljke za minute hronografa
Pritiskanjem dugmeta vršite korekciju



↓ Nakon podešavanja vratite krunicu na poziciju I

3