

Podešavanje vremena:

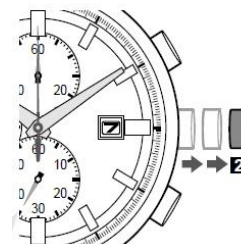
Izvucite krunicu na poziciju 2

- Izvlačenjem krunice zaustavlja se kazaljka za sekunde

Okrenite krunicu da bi podesili željeno vreme

- Prilikom podešavanja vremena obratite pažnju na doba dana AM/PM

Nakon podešavanja vremena vratite krunicu na početnu poziciju



Podešavanje datuma:

Izvucite krunicu na poziciju 1

Okrenite krunicu u smeru suprotnom od smeru kazaljki na satu

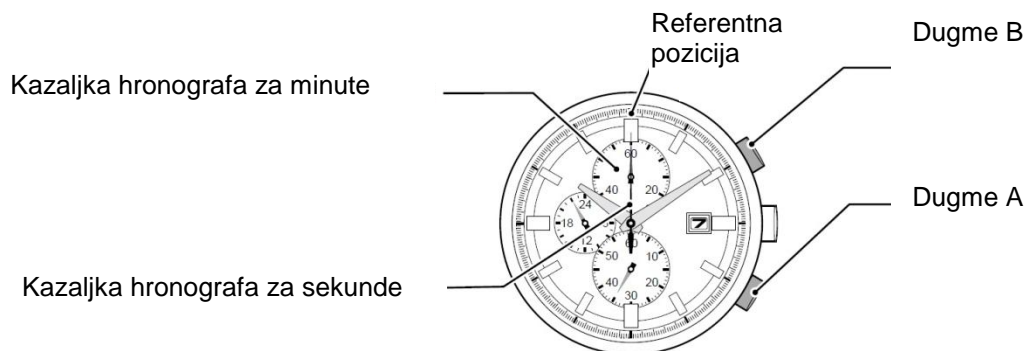
Nakon podešavanja datuma vratite krunicu na početnu poziciju



Napomena: datum ne podešavati u periodu između 9:00PM i 1:00 AM



Upotreba hronografa:



Dugme B:

Pritisnite dugme B da bi započeli merenje vremena
Pritisnite dugme B da bi zaustavili merenje vremena
Pritisnite dugme B da bi nastavili merenje vremena

Dugme A

Pritisnite dugme A da bi izvršili resetovanje hronografa
Merenje vremena se prekida i hronograf je spreman za novo merenje vremena

Referentna pozicija

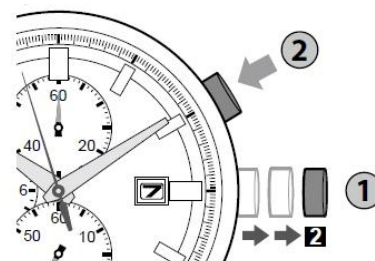
Usled električnog ili fizičkog šoka može doći do pomeranja referente pozicije kazaljki.

Korekcija referentne pozicije kazaljke hronografa za sekunde

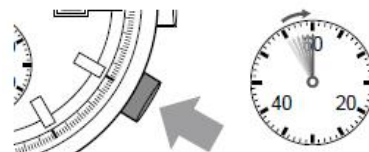
Ivzucite krunicu na poziciju 2
Pritisnite dugme B i držite pritisnuto duže od 3 sekunde
Nakon toge moguća je korekcije

Pritiskanjem dugmeta B korigujete poziciju kazaljke hronografa za sekunde

Ukoliko se kazaljka ne pomera potrebno je ponoviti početnu proceduru.



Pritiskanjem dugmeta A se vrši korekcija pozicije kazaljke hronografa za minute

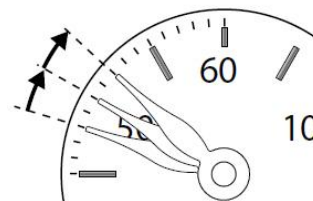




Nakon podešavanja vratite krunicu na početnu poziciju

Mod uštede baterije ECO-DRIVE mehanizma

Baterija sata se dopunjava prilikom izloženosti sata izvoru svetlosti. Prilikom nedovoljne dopunjenosti baterije, sat prelazi u mod uštede energije (baterije); interval pomeranja kazaljke 2 sekunde. Kada je baterija dovoljno dopunjena interval kretanja kazaljke za sekunde se vraća u uobičajen, od po jedne sekunde.



	Otključavanje	Zaključavanje
Krunica na zaključavanje	 <p>Odvrnite krunicu da bi je oslobodili od kućišta</p>	 <p>Pritisnite i čvrsto zavrните krunicu</p>
Dugme na zaključavanje	 <p>Odvrnite da bi oslobodili dugme od kućišta</p>	 <p>Čvrsto zavrните dugme</p>

Kod satova sa krunicom i dugmadima na zaključavanje

Vodootpornost

Proverita na Vašem satu njegovu vodootpornost.

* Uvek vratite krunicu u normalnu poziciju.

* Ne izvlačite krunicu dok je sat vlažan.

*Zategnite do kraja krunicu u slučaju da se uvrće (za modele sa krunicom na uvrtnje).

Napomena: Izbegavajte podešavanje kalendara između navedenih vremena:

Za satove opremljene sa datumom ...21:00h – 1:00h



Za satove opremljene sa datumom i danom ...21:00h – 4:30h
Ukoliko se podešavanje vrši između navedenih vremena kalendar će biti neispravno namešten na datum prethodnog dana.