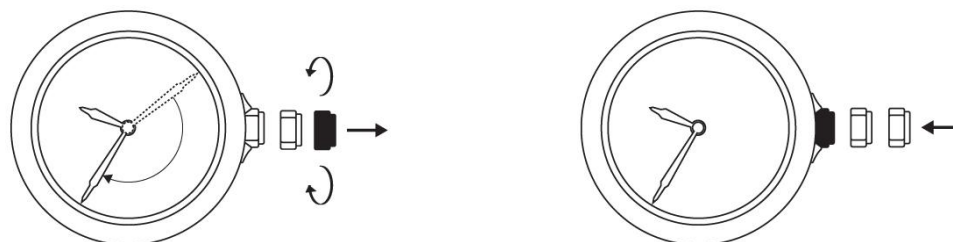


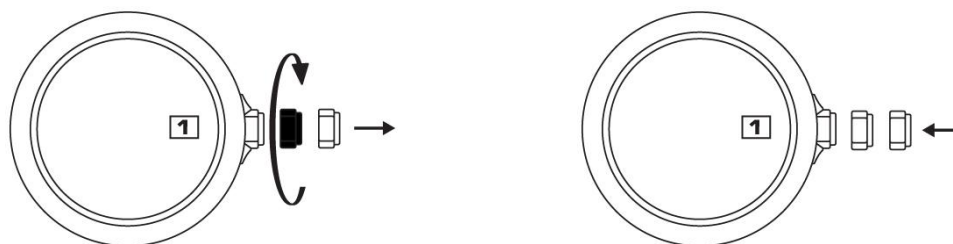


PODEŠAVANJE VREMENA



1. Zaustaviti kazaljku za sekunde izvlačenjem krunice.
2. Okretanjem krunice podesiti vreme.
3. Nakon podešavanja vremena čvrsto gurnuti krunicu nazad u normalnu poziciju.

PODEŠAVANJE DATUMA



1. Izvući krunicu na 1. koleno (pozicija za podešavanje kalendara).
2. Podesiti željeni datum okretanjem krunice u smeru suprotnom od smeru kretanja kazaljke na satu.
3. Nakon podešavanja kalendara vratiti krunicu u normalnu poziciju.
 - Nije preporučljivo podešavati datum u periodu od:
 - o 21 h – 1 h – modeli sa datumom



Upotreba hronografa

Kazaljka hronografa za
1/5 sekundi

Kazaljka hronografa za
minute



Dugme B
Start/stop

Dugme A
reset

Podešavanje kazalji hronografa:

1. Izvucite krunicu na poziciju 2
2. Pritisnite dugme B duže od 2 sekunde
3. Podesite kazaljke pritiskajući dugme B
4. Vratite krunicu na početnu poziciju
5. Pritisnite dugme A