



Kazaljka za sekunde

Kazaljka za minute

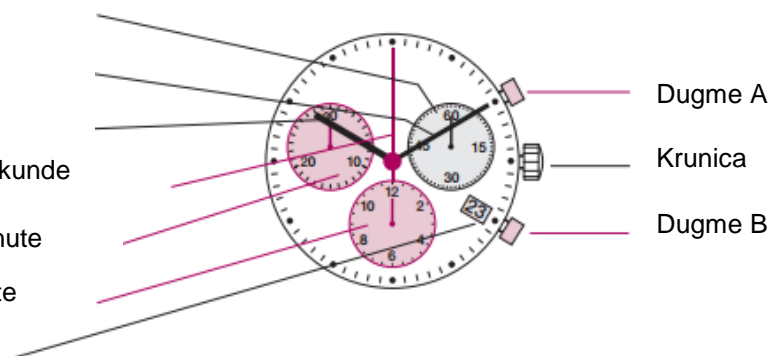
Kazaljka za sate

Kazaljka hron. za sekunde

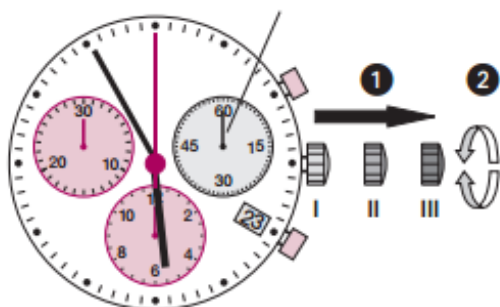
Kazaljka hron.za minute

Kazaljka hron.za sate

Datum



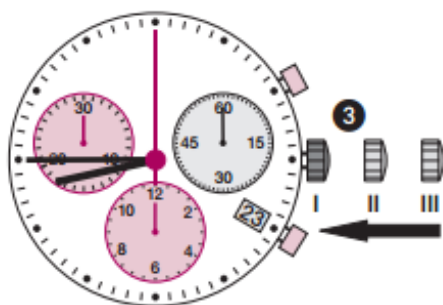
Kazaljka za sekunde



Podešavanje vremena

**1** Izvucite krunicu na poziciju III

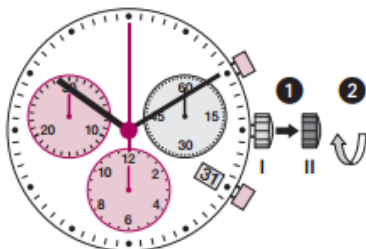
**2** Okrenite krunicu da bi podesili vreme



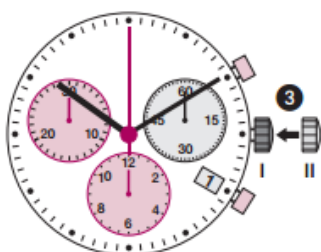
**3** Vratite krunicu na poziciju I



### Podešavanje datuma

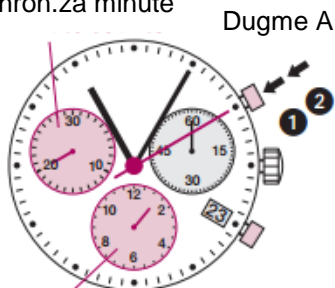


- 1 Izvucite krunicu na poziciju II
- 2 Okrenite krunicu da bi podesili datum
- 3 Vratite krunicu na poziciju I



Napomena:  
Izbegavajte podešavanja datuma u periodu između 21:00 i 05:00

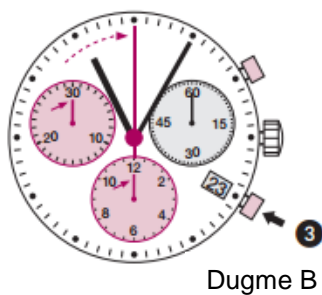
### Kazaljka hron.za minute



Hronograf: osnovna funkcija  
(start/stop/reset)  
Primer:

- 1 Start pritisnite dugme A
- 2 Stop: da bi zaustavili merenje pritisnite dugme A prikazano vreme: 1h/20min/10sec.

### Kazaljka hron.za sate

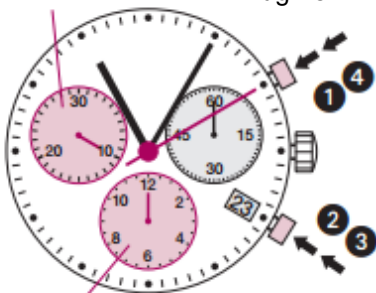


- 3 Nulta pozicija: pritisnite dugme B. Kazaljke se vraćaju na početnu poziciju



Kazaljka hron.za minute

Dugme A



Hronograf: Prolazno vreme

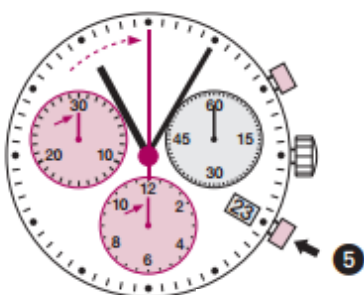
(interval timing)

Primer:

- 1 Start pritisnite dugme A
- 2 Prikaz prolaznog vremena (vreme nastavlja da se meri)
- 3 Nadoknada izmerenog vremena (kazaljke se vraćaju na prikaz)
- 4 Stop: konačno vreme
- 5 Nulta pozicija: pritisnite dugme B. Kazaljke se vraćaju na početnu poziciju

Kazaljka hron.za sate

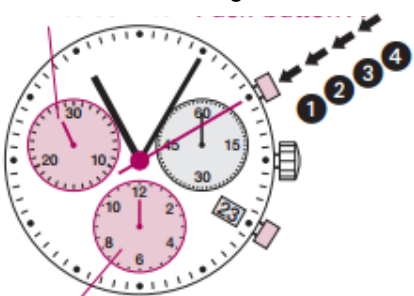
Dugme B



Dugme B

Ponavljanjem koraka 3 (dugme B) omogućava prikaz dodatnih prolaznih vremena

Kazaljka hron.za minute Dugme A

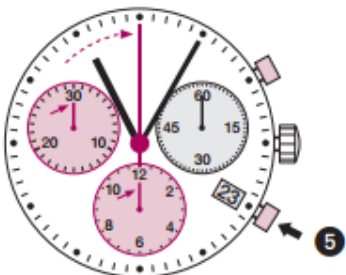


Hronograf: Zbirno vreme

Primer:

- 1 Start pritisnite dugme A
- 2 Stop: (primer 15min 5 sec)
- 3 Restart (vreme nastavlja da se meri)
- 4\* Stop: konačno vreme

Kazaljka hron.za sate



Dugme B

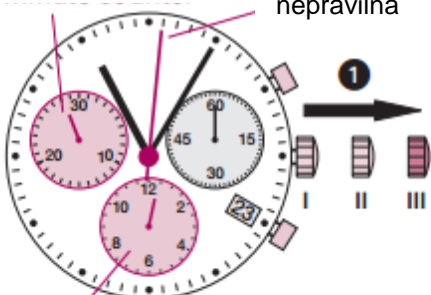
- 5 Nulta pozicija: pritisnite dugme B. Kazaljke se vraćaju na početnu poziciju

Ponavljanjem koraka 4 (dugme A) omogućava prikaz dodatno sabiranje izmerenog vremena



Kazaljka hron.za minute

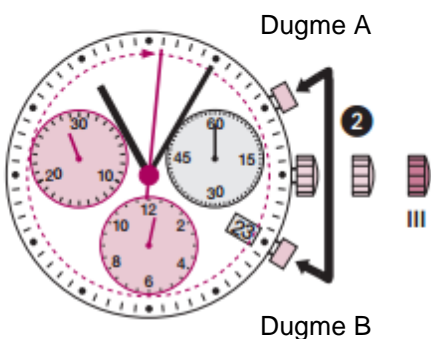
Nulta pozicija  
nepravilna



Podešavanje nulte pozicije kazaljki hronografa  
Procedura se koristi kada neka od kazaljki  
hronografa se nakon resetovanja ne zaustavlja  
na poziciji 0

1 Izvucite krunicu na poziciju III

Kazaljka hron.za sate



2 Simultano pritisnite dugme A i B duže od 2  
sekunde.  
Ušli ste u mod korekcije kazaljki i kazaljka za  
sekunde se okrenula



↓ Podešavanje kazaljke za sekunde hronografa  
Pritiskanjem dugmeta vršite korekciju



↓ Nakon podešavanja pritisnite dugme B



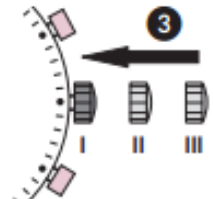
↓ Podešavanje kazaljke za sate hronografa  
Pritiskanjem dugmeta vršite korekciju



↓ Nakon podešavanja pritisnite dugme B



↓ Podešavanje kazaljke za minute hronografa  
Pritiskanjem dugmeta vršite korekciju



↓ Nakon podešavanja vratite krunicu na poziciju I

3