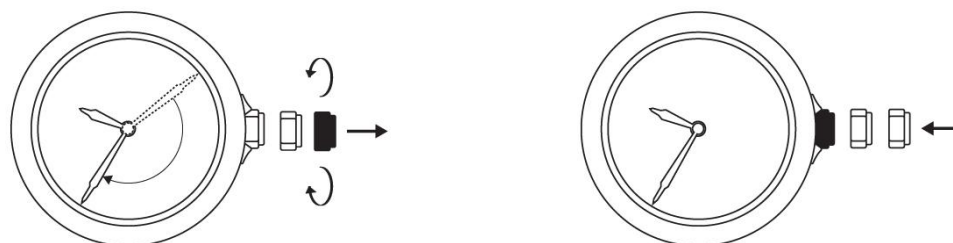


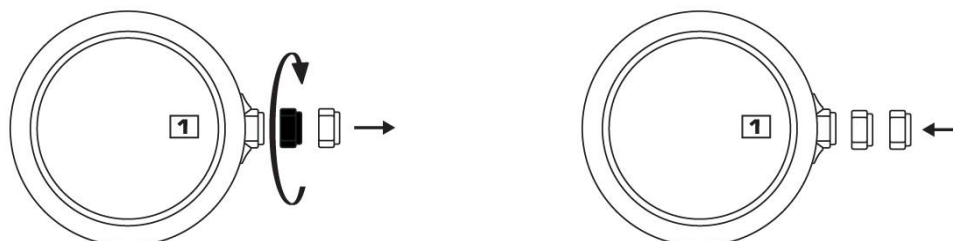


### PODEŠAVANJE VREMENA



1. Zaustaviti kazaljku za sekunde izvlačenjem krunice.
2. Okretanjem krunice podesiti vreme.
3. Nakon podešavanja vremena čvrsto gurnuti krunicu nazad u normalnu poziciju.

### PODEŠAVANJE DATUMA



1. Izvući krunicu na 1. koleno (pozicija za podešavanje kalendara).
2. Podesiti željeni datum okretanjem krunice u smeru suprotnom od smeru kretanja kazaljke na satu.
3. Nakon podešavanja kalendara vratiti krunicu u normalnu poziciju.
  - Nije preporučljivo podešavati datum u periodu od:
    - o 21 h – 1 h – modeli sa datumom
    - o 21 h – 4 h – modeli sa datumom i danom

### PODEŠAVANJE ALARMA

1. Gornja krunica uključuje i isključuje funkciju alarma  
Na početnoj poziciji alarm je isključen  
Kada je krunica alarma izvučena alarm je uključen
2. Okretanjem krunice na prvoj poziciji, u suprotnom smeru od podešavanja datuma, određujete vreme oglašavanja alarma